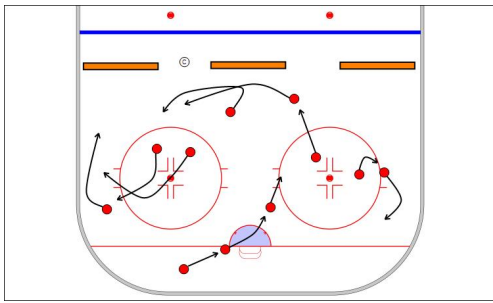


#1 Affen Fangis (Bändeli Fangis) (8')

Technik, Schlittschuhlaufen | Schlittschuhlaufen vorwärts/rückwärts
gleiten und abstossen Spiel - Station



Beschreibung

Jedes Kind hat einen Bändel in den Hosen. Diese werden versucht den anderen weg zu nehmen. Gelingt dies, kann dieser um den Kopf gehängt werden.
Wenn jemand keinen Bändel mehr hat, kann ein neuer beim Coach geholt werden, bis alle verteilt sind.
Wenn man seinen Bändel verloren hat, kann auch einer der bereits gefangenen verwendet werden.

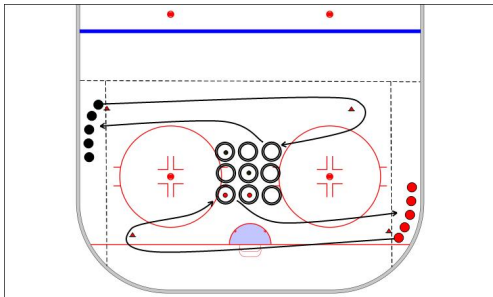
Erleichterung

Erschwerung

Stichwörter

#2 3 oder 4 gewinnt (10')

Technik, Schlittschuhlaufen | Schlittschuhlaufen vorwärts/rückwärts
gleiten und abstossen Spiel - Cross ice



Beschreibung

9 (12) grosse Ringe sind im Spielfeld verteilt. Auf Startsignal fahren die ersten der beiden Teams los und legen einen Ring (Bändel etc.) ihrer Farbe in die grossen Ringe.
3/4 der eigenen Farbe in einer Reihe (senkrecht, waagrecht, diagonal) gewinnt.

Erleichterung

Erschwerung

VW, RW, VW/RW, mit und ohne Stock

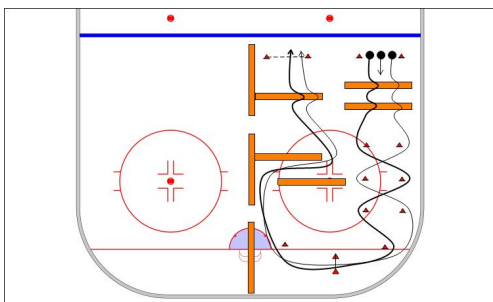
Nur mit 3/4 Bändel spielen. Diese immer wieder versetzen.

Auf beide Seiten durchführen lassen.

Stichwörter

#3 Boarder Cross (10')

Technik, Schlittschuhlaufen | Schlittschuhlaufen vorwärts/rückwärts
gleiten und abstossen Spiel - Station



Beschreibung

zwei, drei oder vier Spieler starten gleichzeitig. Sprung über Holz, Slalom, zwischen zwei Toren durch, zwei enge Kurven durch Tobleronen, Sprung über Holz, Sprint ins Ziel

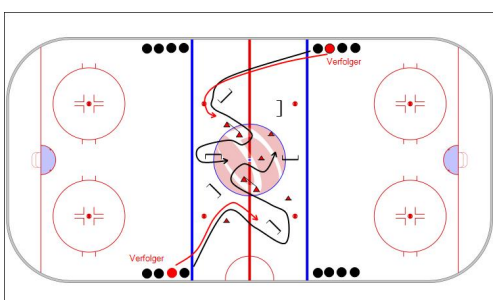
Erleichterung

Erschwerung

Stichwörter

#4 Verfolgungsjagd (10')

Technik, Schlittschuhlaufen | Schlittschuhlaufen vorwärts/rückwärts
gleiten und abstossen Übung - Middle ice



Beschreibung

1- Zwei Spieler starten in der Mittelzone.
2- Die Mittelzone ist mit Hindernisse (Toblerone; Bänke; Pylonen u.s.w) belegt.
3- Der eine Spieler als Fänger fährt im Schatten und versucht ihn zu fangen.

Erleichterung

Erschwerung

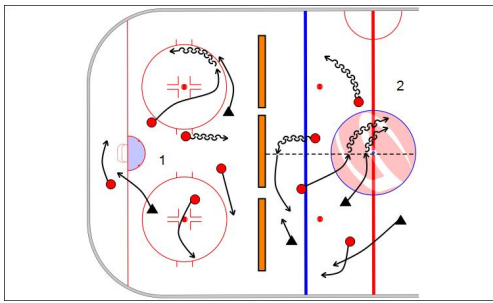
Mehr Spieler; mehr Hindernisse

Stichwörter

Schlittschuhlaufen

#5 VW-RW Fangis (10')

Technik, Schlittschuhlaufen | Schlittschuhlaufen vorwärts/rückwärts
gleiten und abstossen Spiel - Station



Beschreibung

Fänger mit Stock markieren.
Gefangen wird mit der Hand. Bei Berührung wird der Stock übergeben.

- 1) in RW Bewegung geschützt vor Fänger
- 2) in der einen Hälfte VW laufen, in der anderen nur RW. Gilt für Fänger und die Flüchtenden.

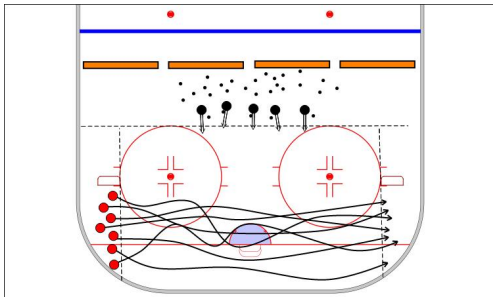
Erleichterung

Erschwerung

Stichwörter

#6 Torpedo Weg (8')

Technik, Schlittschuhlaufen | Schlittschuhlaufen vorwärts/rückwärts
gleiten und abstossen Spiel - Station



Beschreibung

Auf Signal versuchen die Spieler von der einen Sicherheitszone in die nächste Sicherheitszone zu gelangen. Auf dem Weg können sie von den Torpedos (Tennisbälle) abgeschossen werden.

Wird ein Spieler von einem Torpedo getroffen, wird er auch zum Torpedo Jäger.

Nach jeder Runde Bälle zurück in die Schusszone spielen.

Erleichterung

Erschwerung

Wenn ein Ball von der Bande abprallt und einen Spieler trifft, gilt er auch als getroffen

Stichwörter